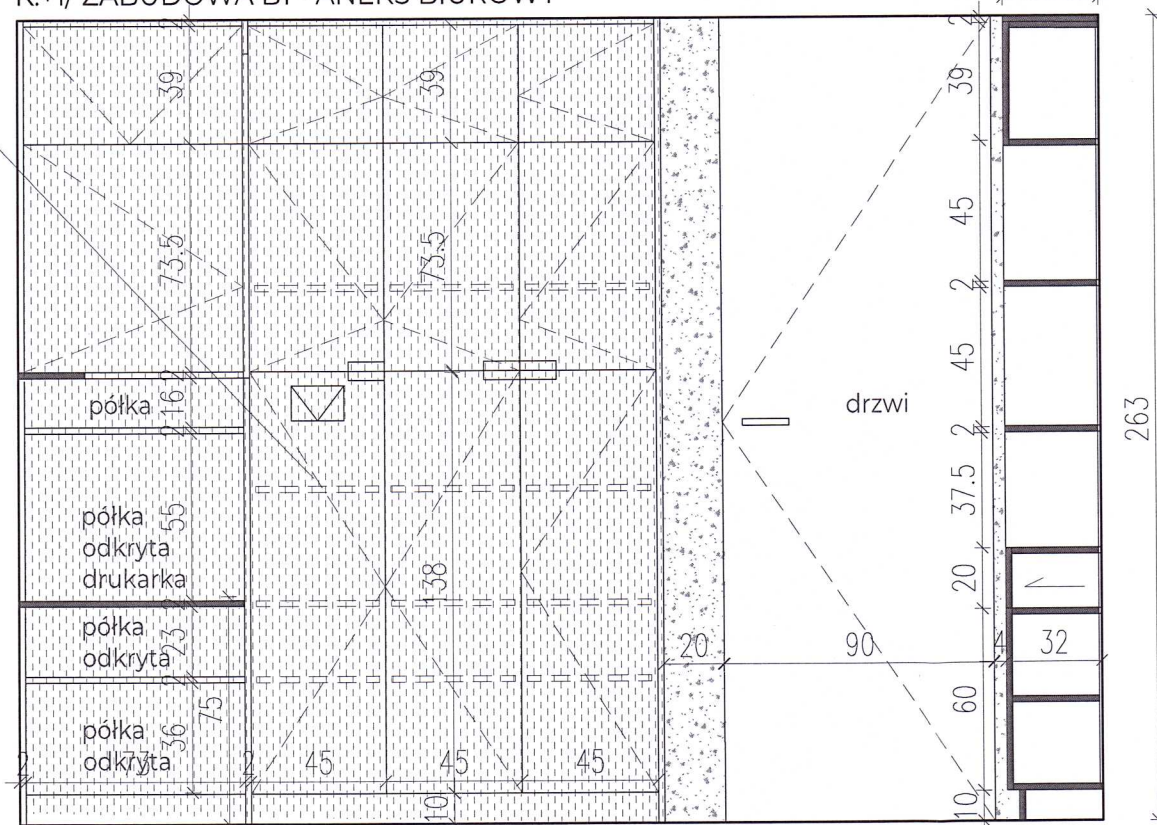


K.+1/ ZABUDOWA B1 - ANEKS BIUROWY

fronty fornirowane lakierowane
korpusy szaf
wykonane z laminatu d
rewopodobnego
dobranego do forniiru
blat biurka - lite drewno
półki wewnętrzne szaf
z regulacją wysokości

- ściana szlachetny tynk wapienny
biały, naturalny
(do potwierdzenia na budowie
na podstawie próbek)
- meble biuro: - korpusy szaf zamkniętych
płyta niepalna laminowana, fronty fornirowane, do
potwierdzenia na podstawie próbek,
blat biurka - lite drewno
- meble biuro: -segment z umywalką, korpus
z płyty laminowanej, fronty z płyty akrylowej,
blat i pas nad blatem śpiek w kolorze czarnym
- śpiek kwarcowy, kolor czarny, gr. 12 mm

WIDOK B - MATERIAŁY

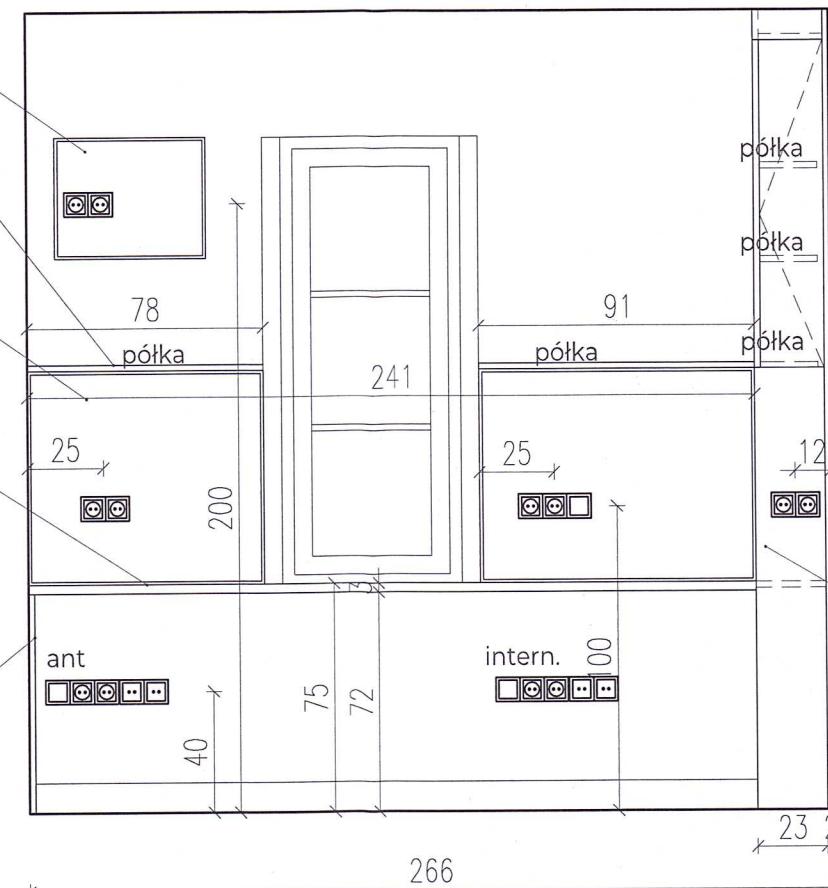
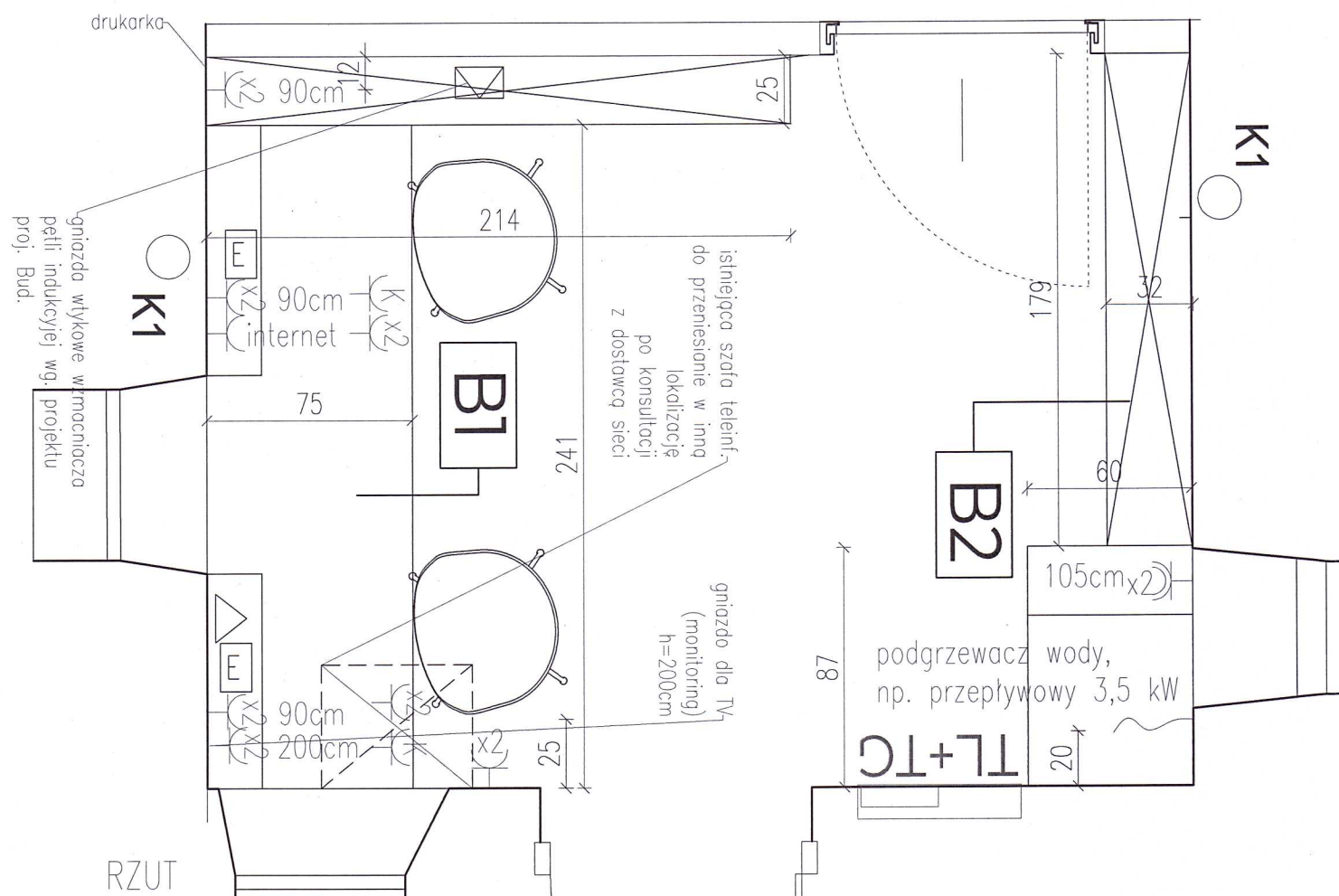


K.+1/ ZABUDOWA B2 - ANEKS BIUROWY

- półki
z regulacją
wys.
- szafa głęboka
60cm
- szafa płytka (35cm)
z półką
- uchwyt na ręcznik
papierowy
- bateria z wyciąganą
wylewką
dozownik na
mydło
- zlew jednokomorowy
szer. 28cm
- cargo
- podgrzewacz
wody
- front wysuwany
kosz na śmieci

WIDOK A- MATERIAŁY

poziom 0/ ZABUDOWA B1 - ANEKS BIUROWY



WIDOK C

- monitor
monitoringu
- półka gł 25cm
mocowanie ukryte
(niewidoczne wsporniki
do półek pływających)
- pas nad blatem biurka
tapeta magnetyczna suchocieralna,
lub farba tablicowa
magnetyczna, wys. do półki
- blat biurka, lite drewno,
na wspornikach
mocowanych dościany
w blacie należy wykonać
przelotki kablowe
- boczna ściana
przy biurku
również wykonana płytą meblową
nad płytą pas tapety magnetycznej

UWAGI:

WSZYSTKIE PRAWA AUTORSKIE DOTYCZĄCE TEGO RYSUNKU SĄ WŁASNOŚCIĄ PRACOWNI ARCHITEKTONICZNEJ
GD - PRZEMYSŁAW GRABEK NINIEJSZY RYSUNEK JEST WYDANY POD WARUNKIEM IŻ NIE BĘDZIE KOPIOWANY, ANI UDOSTĘPNIANY BEZ UZGODNIENIA Z GD -
PRZEMYSŁAW GRABEK; REALIZACJA INWESTYCJI, NA PODSTAWIE NINIEJSZEJ DOKUMENTACJI, MOŻLIWA DOPIERO PO UZYSKANIU PRAWORZĄDNEGO POZWOLENIA
NA BUDOWĘ, ORAZ PROJEKT WYKONAWCZY.
NIE NALEŻY ODMIERZAĆ WYMIARÓW Z RYSUNKU ANI TEŻ UŻYWAĆ GO JAKO SZABLONU.
PRZED PRZYSTĄPIENIEM DO PRAC BUDOWLANYCH WSZYSTKIE WYMIARY NALEŻY SPRAWDZIĆ W NATURZE. W PRZYPADKU STWIERDZENIA NIEZGODNOŚCI NALEŻY
ZWRÓCIĆ SIĘ DO PROJEKTANTA. W PRZYPADKU ROZBIEŻNOŚCI WYMIAROWYCH POMIĘDZY RYSUNKAMI DETALI I CAŁOŚCI PROJEKTOWANEGO ELEMENTU
PODSTAWĄ WYMIAROWANIA SĄ RYSUNKI DETALI.

PODSTAWA
OPRACOWANIA: Pozwolenie na budowę nr 272/21
z dnia 06/10/2021 r.
Wydane przez Prezydenta Miasta
Białą Podlaską

AUTOR PROJEKTU
BUDOWLANYCH: g a b e
ARKADIUSZ BOJCZUK

NUMER UPRAWNIEN
BUDOWLANYCH: 374/Lb/2001



IMIĘ I NAZWISKO
PROJEKTANTA: g a b e
KAROLINA POTEBSKA

IMIĘ I NAZWISKO
PROJEKTANTA: g a b e
PRZEMYSŁAW GRABEK

NUMER UPRAWNIEN
BUDOWLANYCH: MA

DATA SPORZĄDZENIA:

SKALA:

NAZWA INWESTYCJI: PROJEKT WNĘTRZ GALERII
PODLASKIEJ

ADRES INWESTYCJI: GALERIA PODLASKA
Warszawska 12,
21-500 Biała Podlaska

TYTUŁ RYSUNKU: ZABUDOWY B I B

KONDYGNACJA

NR RYSUNKU

W57